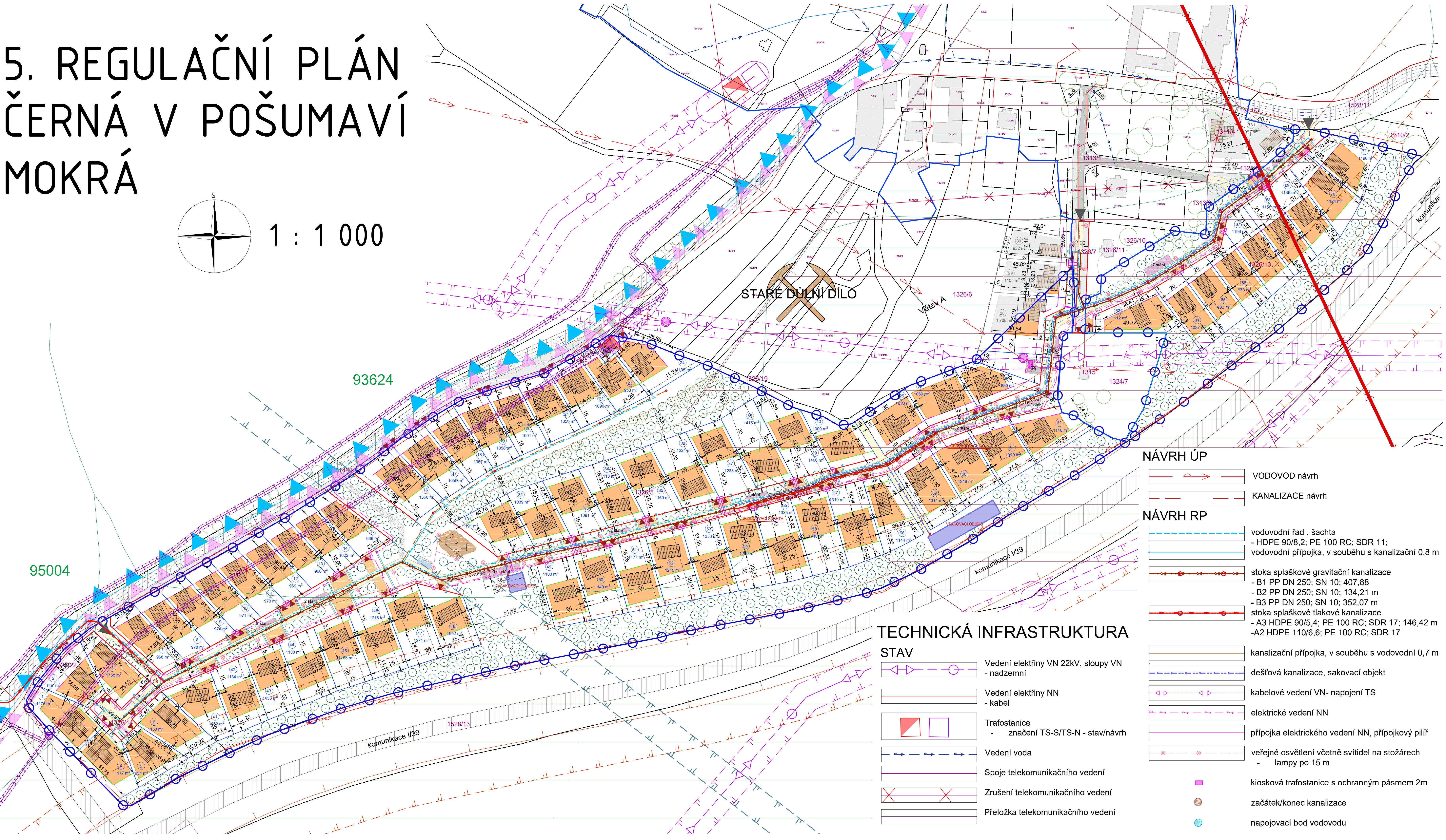
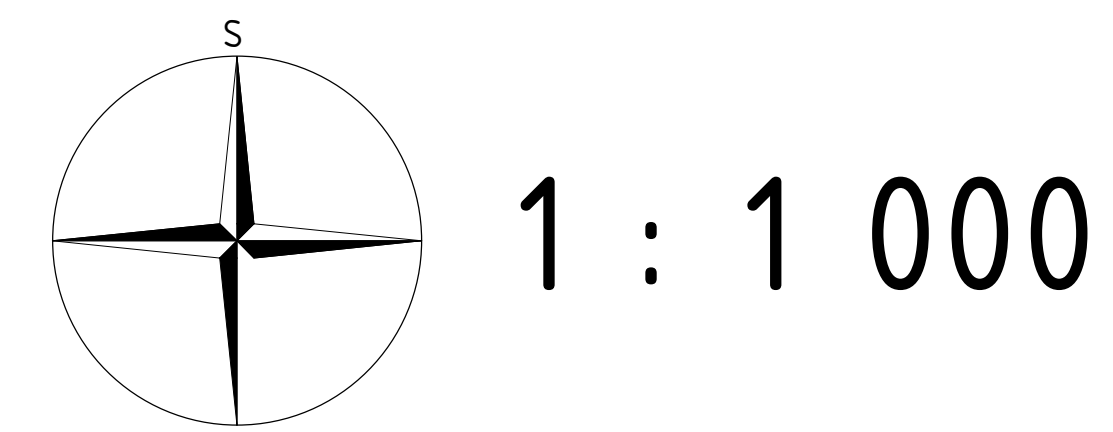


# 5. REGULAČNÍ PLÁN ČERNÁ V POŠUMAVÍ MOKRÁ



## LEGENDA

- 1326/19 PARCELAČNÍ ČÍSLO, STÁVAJÍCÍ STAVBY
- HRANICE ŘEŠENÉHO ÚZEMÍ
- PARCELACE
- HRANICE ZASTAVĚNÉHO ÚZEMÍ
- ÚZEMÍ ZA HRANICÍ řešeného území
- VRSTEVNICE
- STÁVAJÍCÍ ZELEŇ
  - vzrostlé stromy, zeleň

## OCHRANNÁ PÁSMA A HRANICE

- OCHRANNÉ PÁSMA VN 22kV - 10 m
- OCHRANNÉ PÁSMA silnice a dráhy
- OCHRANNÉ PÁSMA radiokomunikace
- OCHRANNÉ PÁSMA TI koridoru

## ÚSES A OCHRANA ŽIVOTNÍHO PROSTŘEDÍ

- CHKO ŠUMAVA
- NATURA- EVROPSKÝ VÝZNAMNÁ LOKALITA
- HRANICE CHOPAV

## INFORMATIVNÍ ÚDAJE

- MELIORACE
- VRT MH-1
- SOUŘADNICE Y=783741.65 X=1186618.82 Z=794.55

## LIMITY VYUŽITÍ ÚZEMÍ

- ÚZEMÍ S ARCHEOLOGICKÝMI NÁLEZY
- PROGNÓZNÍ ZDROJ VYHRAZENÝCH NEROSTŮ
- PODDLOVANÉ ÚZEMÍ, HALDY A PODVALY

- nápojovací bod VN, NN
- počátek/konec přeložky telekomunikace
- vsakovací objekt
- požární podzemní ŽB nádrž 14 m<sup>3</sup>
- čerpací stanice

## NÁVRH

- ULIČNÍ ČÁRA
- NÁVRH PARCELACE
- číslo a výměra parcely
- ČÁRA STAVEBNÍ- ZÁVAZNÁ - definovaná jako plocha- pruh šíře 3 m, kde bude umístěna hrana domu/štitová nebo okopavá orientace
- ČÁRA STAVEBNÍ- nepřečíslovatelná
- OBJEKTY
  - STAVEBNÍ OBJEKT- RD
    - tvár domu je doporučený
    - orientace štítu a podlažnost **závazná**
- max. výška budovy k hřebeni:
  - 8,5m pro 1PP+1NP+P
  - 10,5m pro 1PP+2NP+P
- PLOCHA BYDLENÍ ZS- zastavěnost stavby hlavní v m<sup>2</sup>
  - výšku budovy k hřebeni střechy se rozumí výška měřená od nejnižšího místa styku obvodových stěn s původním terémem (nikoli terémem upraveným násypem) ke hřebeni.
- 1PP= 1 podzemní podlaží
- 1NP= 1 nadzemní podlaží
- 2NP= 2 nadzemní podlaží
- P= podkroví

- důležitá stromořadí
- zatravněné plochy, vhodné pro nízký keřovitý porost
- mlatová cesta, komunikace typu D2
- plochy za řešeným územím ÚS
- plocha pro tříděný odpad - rozměry pro podzemní kontejnery
- veřejné prostranství- hřiště

## DOPRAVNÍ INFRASTRUKTURA

- HLUKOVÁ ISOFONA L<sub>AEG</sub> 50dB
- HLUKOVÁ ISOFONA L<sub>AEG</sub> 60dB
- STÁVAJÍCÍ KOMUNIKACE
- Větev A
  - NOVÁ KOMUNIKACE obsluhující novou zástavbu a podélné parkoviště - komunikace typu D1, tempo 20
  - NE/SDRUŽENÉ SJEZDY NA POZEMEK
  - VEŘENÁ PLOCHA - PODÉLNÉ PARKOVACÍ STÁNÍ
  - VEŘEJNÁ PLOCHA - KOLMÉ PARKOVACÍ STÁNÍ
  - vjezd do ÚS

## NÁVRH ÚP

- VODOVOD návrh
- KANALIZACE návrh

## NÁVRH RP

- vodovodní řad , šachta - HDPE 90/8,2; PE 100 RC; SDR 11; vodovodní přípojka, v souběhu s kanalizační 0,8 m
- stoka splaškové gravitační kanalizace - B1 PP DN 250; SN 10; 407,88 - B2 PP DN 250; SN 10; 134,21 m - B3 PP DN 250; SN 10; 352,07 m
- stoka splaškové tlakové kanalizace - A3 HDPE 90/5,4; PE 100 RC; SDR 17; 146,42 m - A2 HDPE 110/6,6; PE 100 RC; SDR 17

- kanalizační přípojka, v souběhu s vodovodní 0,7 m
- dešťová kanalizace, sakovací objekt
- kabelové vedení VN- napojení TS
- elektrické vedení NN
- přípojka elektrického vedení NN, přípojkový pilř
- veřejné osvětlení včetně svítidel na stožárech - lampy po 15 m
- kiosková trafostanice s ochranným pásmem 2m
- začátek/konec kanalizace
- nápojovací bod vodovodu

## TECHNICKÁ INFRASTRUKTURA STAV

- Vedení elektřiny VN 22kV, sloupy VN - nadzemní
- Vedení elektřiny NN - kabel
- Trafostanice - značení TS-/TS-N - stav/návrh
- Vedení voda
- Spoje telekomunikačního vedení
- Zrušení telekomunikačního vedení
- Přeložka telekomunikačního vedení

02

PARÉ

5. REGULAČNÍ PLÁN ČERNÁ V POŠUMAVÍ- MOKRÁ	
KOORDINAČNÍ VÝKRES	
Pořizovatel	Obecní úřad Černá v Pošumaví
Schvalující orgán	Obecní úřad Černá v Pošumaví
Zpracovatel	Atelier M.A.A.T., s. r. o.
Zodpov. projektant	Ing. arch. Martin Jirovský, Ph.D., ČKA 03 311
Datum: říjen 2021	Fáze: Ústoppis
	M 1 : 1 000