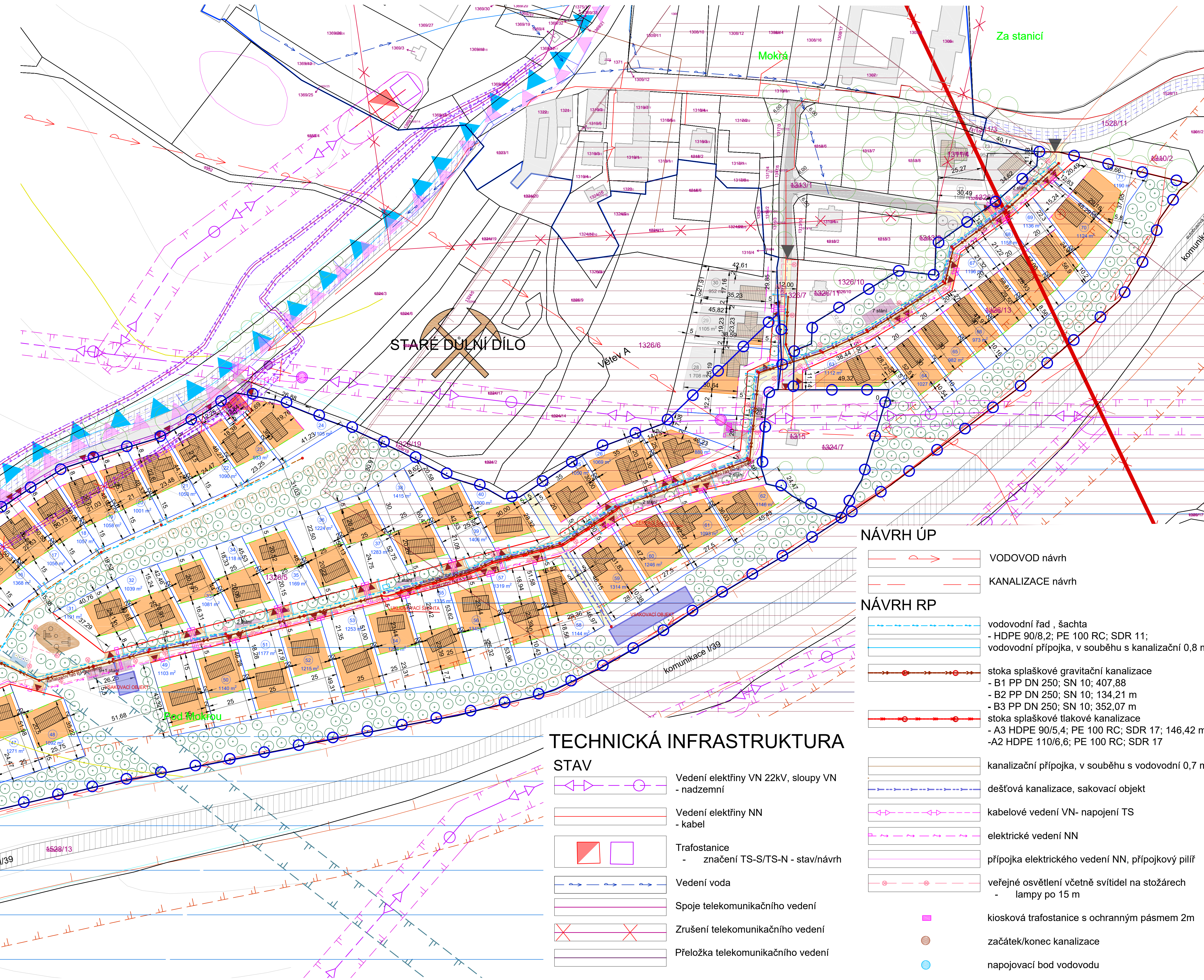
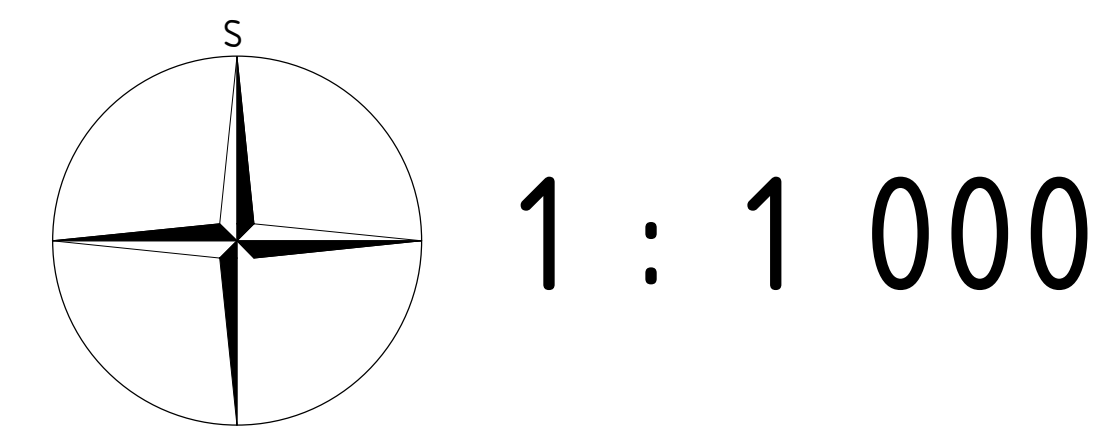


5. REGULAČNÍ PLÁN ČERNÁ V POŠUMAVÍ MOKRÁ



LEGENDA

- 1326/19
- PARCELAČNÍ ČÍSLO, STÁVAJÍCÍ STAVBY
- HRANICE ŘEŠENÉHO ÚZEMÍ
- PARCELACE
- HRANICE ZASTAVĚNÉHO ÚZEMÍ
- ÚZEMÍ ZA HRANICÍ řešeného území
- VRSTEVNICE
- STÁVAJÍCÍ ZELEŇ
 - vzrostlé stromy, zeleň

OCHRANNÁ PÁSMA A HRANICE

- OCHRANNÉ PÁSMA VN 22kV - 10 m
- OCHRANNÉ PÁSMA silnice a dráhy
- OCHRANNÉ PÁSMA radiokomunikace
- OCHRANNÉ PÁSMA TI koridoru

ÚSES A OCHRANA ŽIVOTNÍHO PROSTŘEDÍ

- CHKO ŠUMAVA
- NATURA- EVROPSKY VÝZNAMNÁ LOKALITA
- HRANICE CHOPAV

INFORMATIVNÍ ÚDAJE

- MELIORACE
- VRT MH-1
- SOUŘADNICE Y=783741.65 X=1186618.82 Z=794.55

LIMITY VYUŽITÍ ÚZEMÍ

- ÚZEMÍ S ARCHEOLOGICKÝMI NÁLEZY
- PROGNÓZNÍ ZDROJ VYHRAZENÝCH NEROSTŮ
- PODDLOVANÉ ÚZEMÍ, HALDY A PODVALY

- nápojovací bod VN, NN
- počátek/konec přeložky telekomunikace
- vsakovací objekt
- požární podzemní ŽB nádrž 14 m³
- čerpací stanice

POZNÁMKA
Celé správní území je zá-jmovým územím Ministerstva obrany z hlediska povolo-vání vyjmenovaných druhů staveb.

NÁVRH

- ULIČNÍ ČÁRA
- NÁVRH PARCELACE
- číslo a výměra parcely
- ČÁRA STAVEBNÍ- ZÁVAZNÁ - definovaná jako plocha- pruh šíře 3 m, kde bude umístěna hrana domu/štitová nebo okapová orientace
- ČÁRA STAVEBNÍ- nepře-kročitelná
- OBJEKTY
- STAVEBNÍ OBJEKT- RD
 - tvár domu je doporučený
 - orientace štítu a podlažnost **zá-vazná**
- max. výška budovy k hřebeni: 8,5m pro 1PP+1NP+P, 10,5m pro 1PP+2NP+P
- výšku budovy k hřebeni střechy se rozumí výška měřená od nejnižšího místa styku obvodových stěn s původním terémem (nikoli terémem upraveným násypem) ke hřebeni.
- PLOCHA BYDLENÍ ZS-** zastavěnost stavby hlavní v m²
- podlažnost objektu RD: 1PP= 1 podzemní podlaží, 1NP= 1 nadzemní podlaží, 2NP= 2 nadzemní podlaží, P= podkroví

- důležitá stromořadí
- zatravněné plochy, vhodné pro nízký keřovitý porost
- mlatová cesta, komunikace typu D2
- plochy za řešeným územím ÚS
- plocha pro tříděný odpad - rozměry pro podzemní kontejnery
- veřejné prostranství- hřiště

DOPRAVNÍ INFRASTRUKTURA

- HLUKOVÁ ISOFONA L_{AEG} 50dB
- HLUKOVÁ ISOFONA L_{AEG} 60dB
- STÁVAJÍCÍ KOMUNIKACE
- NOVÁ KOMUNIKACE obsluhující novou zástavbu a podlélné parkoviště - komunikace typu D1, tempo 20
- NE/SDRUŽENÉ SJEZDY NA POZEMEK
- VEŘENÁ PLOCHA - PODÉLNÉ PARKOVACÍ STÁNÍ
- VEŘEJNÁ PLOCHA - KOLMÉ PARKOVACÍ STÁNÍ
- vjezd do ÚS

TECHNICKÁ INFRASTRUKTURA STAV

- Vedení elektřiny VN 22kV, sloupy VN - nadzemní
- Vedení elektřiny NN - kabel
- Trafostanice - značení TS-S/TS-N - stav/návrh
- Vedení voda
- Spoje telekomunikačního vedení
- Zrušení telekomunikačního vedení
- Přeložka telekomunikačního vedení
- Vodovod návrh
- Kanalizace návrh
- vodovodní řad , šachta - HDPE 90/8,2; PE 100 RC; SDR 11; vodovodní přípojka, v souběhu s kanalizační 0,8 m
- stoka splaškové gravitační kanalizace - B1 PP DN 250; SN 10; 407,88 - B2 PP DN 250; SN 10; 134,21 m - B3 PP DN 250; SN 10; 352,07 m
- stoka splaškové tlakové kanalizace - A3 HDPE 90/5,4; PE 100 RC; SDR 17; 146,42 m -A2 HDPE 110/6,6; PE 100 RC; SDR 17
- kanalizační přípojka, v souběhu s vodovodní 0,7 m
- dešťová kanalizace, sakovací objekt
- kabelové vedení VN- napojení TS
- elektrické vedení NN
- přípojka elektrického vedení NN, přípojkový pilík
- veřejné osvětlení včetně svítidel na stožárech - lampy po 15 m
- kiosková trafostanice s ochranným pásmem 2m
- začátek/konec kanalizace
- napojovací bod vodovodu

NÁVRH ÚP

- VODOVOD návrh
- KANALIZACE návrh

NÁVRH RP

- vodovodní řad , šachta - HDPE 90/8,2; PE 100 RC; SDR 11; vodovodní přípojka, v souběhu s kanalizační 0,8 m
- stoka splaškové gravitační kanalizace - B1 PP DN 250; SN 10; 407,88 - B2 PP DN 250; SN 10; 134,21 m - B3 PP DN 250; SN 10; 352,07 m
- stoka splaškové tlakové kanalizace - A3 HDPE 90/5,4; PE 100 RC; SDR 17; 146,42 m -A2 HDPE 110/6,6; PE 100 RC; SDR 17
- kanalizační přípojka, v souběhu s vodovodní 0,7 m
- dešťová kanalizace, sakovací objekt
- kabelové vedení VN- napojení TS
- elektrické vedení NN
- přípojka elektrického vedení NN, přípojkový pilík
- veřejné osvětlení včetně svítidel na stožárech - lampy po 15 m
- kiosková trafostanice s ochranným pásmem 2m
- začátek/konec kanalizace
- napojovací bod vodovodu

5. REGULAČNÍ PLÁN ČERNÁ V POŠUMAVÍ- MOKRÁ	
KOORDINAČNÍ VÝKRES	
Pořizovatel	Obecní úřad Černá v Pošumaví
Schvalující orgán	Obecní úřad Černá v Pošumaví
Zpracovatel	Atelier M.A.A.T., s. r. o.
Zodpov. projektant	Ing. arch. Martin Jirovský, Ph.D., ČKA 03 311
Datum: leden 2022	Fáze: Ústpis
M 1 : 1 000	