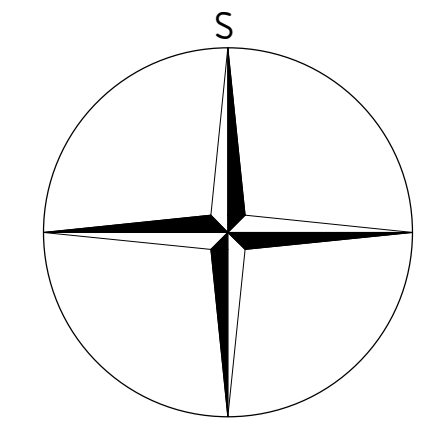
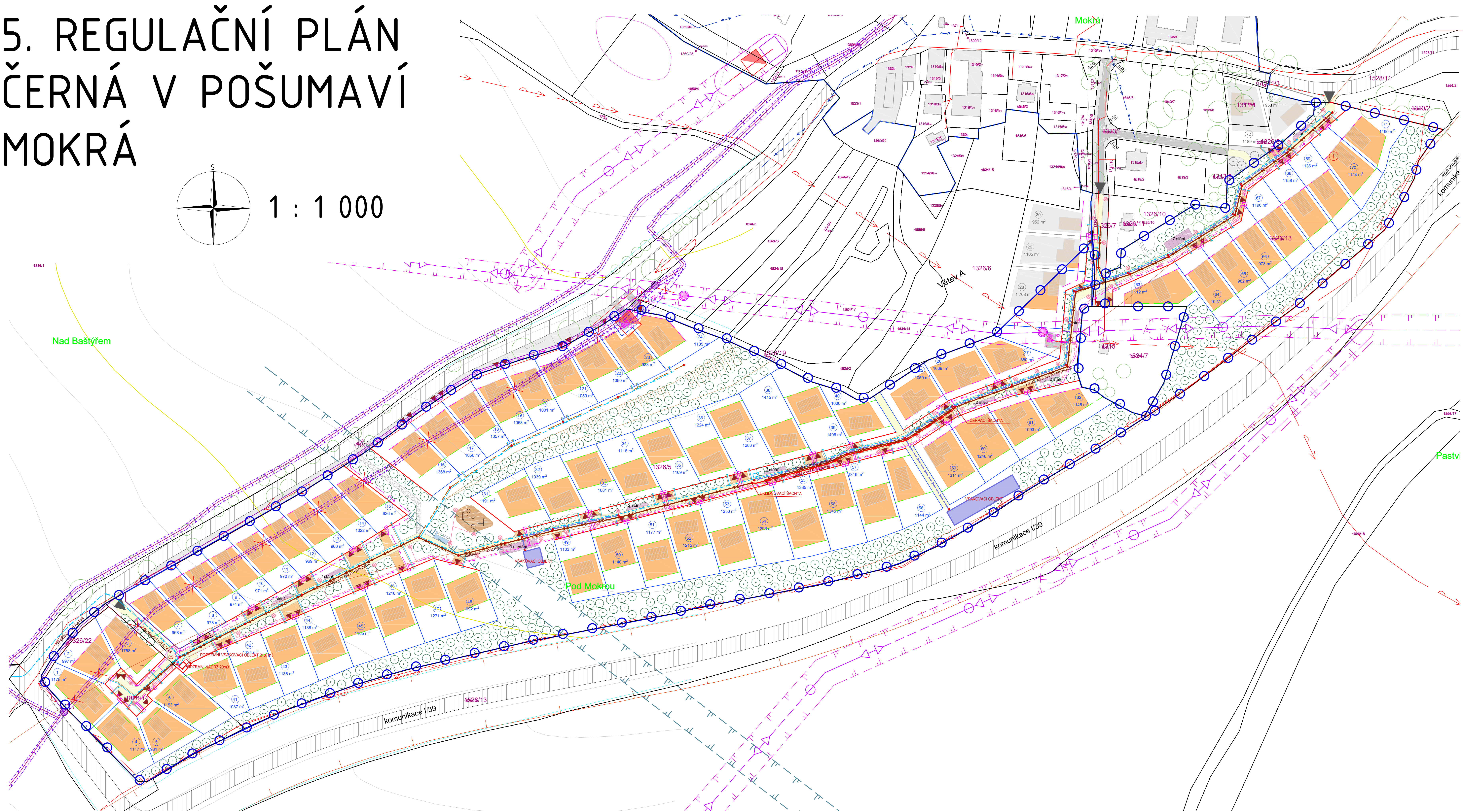


# 5. REGULAČNÍ PLÁN ČERNÁ V POŠUMAVÍ MOKRÁ



1 : 1 000

Nad Baštyřem



## LEGENDA

- PARCELAČNÍ ČÍSLO, STÁVAJÍCÍ STAVBY
- HRANICE ŘEŠENÉHO ÚZEMÍ
- PARCELACE
- HRANICE ZASTAVĚNÉHO ÚZEMÍ
- ÚZEMÍ ZA HRANICÍ řešeného území
- VRSTEVNICE
- STÁVAJÍCÍ ZELEŇ  
- vzrostlé stromy, zeleň

## OCHRANNÁ PÁSMA A HRANICE

- OCHRANNÉ PÁSMA VN 22kV - 10 m
- OCHRANNÉ PÁSMA silnice a dráhy
- OCHRANNÉ PÁSMA radiokomunikace
- OCHRANNÉ PÁSMA TI koridoru

## NÁVRH

- ULIČNÍ ČÁRA
- NÁVRH PARCELACE
- číslo a výměra parcely
- ČÁRA STAVEBNÍ- ZÁVAZNÁ  
- definovaná jako plocha- pruh šíře 3 m, kde bude umístěna hrana domu/štitová nebo okapová orientace
- ČÁRA STAVEBNÍ- nepřekročitelná

## OBJEKTY

- STAVEBNÍ OBJEKT- RD  
- tvar domu je doporučený  
- orientace štítu a podlažnost **závazná**  
  
max. výška budovy k hřebeni:  
8,5m pro 1PP+1NP+P  
10,5m pro 1PP+2NP+P  
- výškou budovy k hřebeni střechy se rozumí výška měřená od nejnižšího místa styku obvodových stěn s původním terémem (nikoli terémem upraveným násypem) ke hřebeni.
- PLOCHA BYDLENÍ**  
ZS- zastavěnost stavby hlavní v m<sup>2</sup>  
podlažnost objektu RD:  
**1PP+1NP+P/1PP+2NP+P**  
1PP= 1 podzemní podlaží  
1NP= 1 nadzemní podlaží  
2NP= 2 nadzemní podlaží  
P= podkroví
- důležitá stromořadí
- zatravněné plochy, vhodné pro nízký keřovitý porost
- mlátová cesta, komunikace typu D2
- plochy za řešeným územím ÚS
- plocha pro tříděný odpad - rozměry pro podzemní kontejnery
- veřejné prostranství- hřiště

## TECHNICKÁ INFRASTRUKTURA

- ### STAV
- Vedení elektřiny VN 22kV, sloupy VN - nadzemní
  - Vedení elektřiny NN - kabel
  - Trafostanice - značení TS-S/TS-N - stav/návrh
  - Vedení voda
  - Spoje telekomunikačního vedení
  - Zrušení telekomunikačního vedení
  - Přelozka telekomunikačního vedení

- ### NÁVRH ÚP
- VODOVOD návrh
  - KANALIZACE návrh

- ### NÁVRH RP
- vodovodní řad, šachta - HDPE 90/8,2; PE 100 RC; SDR 11; vodovodní přípojka, v souběhu s kanalizační 0,8 m
  - stoka splaškové gravitační kanalizace - B1 PP DN 250; SN 10; 407,88 m - B2 PP DN 250; SN 10; 134,21 m - B3 PP DN 250; SN 10; 352,07 m
  - stoka splaškové tlakové kanalizace - A3 HDPE 90/5,4; PE 100 RC; SDR 17; 146,42 m - A2 HDPE 110/6,6; PE 100 RC; SDR 17
  - kanalizační přípojka, v souběhu s vodovodem 0,7 m
  - dešťová kanalizace, sakovací objekt
  - kabelové vedení VN- napojení TS
  - elektrické vedení NN
  - přípojka elektrického vedení NN, přípojkový pilř
  - veřejné osvětlení včetně svítidel na stožárech - lampy po 15 m

- kiosková trafostanice s ochranným pásmem 2m
- začátek/konec kanalizace
- napojovací bod vodovodu
- napojovací bod VN, NN
- počátek/konec přelozky telekomunikace
- vsakovací objekt
- požární podzemní ŽB nádrž 14 m<sup>3</sup>
- čerpací stanice

04

PARÉ		5. REGULAČNÍ PLÁN ČERNÁ V POŠUMAVÍ- MOKRÁ	
VÝKRES TECHNICKÉ INFRASTRUKTURY			
Pořizovatel	Obecní úřad Černá v Pošumaví		
Schvalující orgán	Obecní úřad Černá v Pošumaví		
Zpracovatel	Atelier M.A.A.T., s. r. o.		
Zodpov. projektant	Ing. arch. Martin Jirovský, Ph.D., ČKA 03 311		
Datum: leden 2022	Fáze: Čistopis	M 1:1 000	