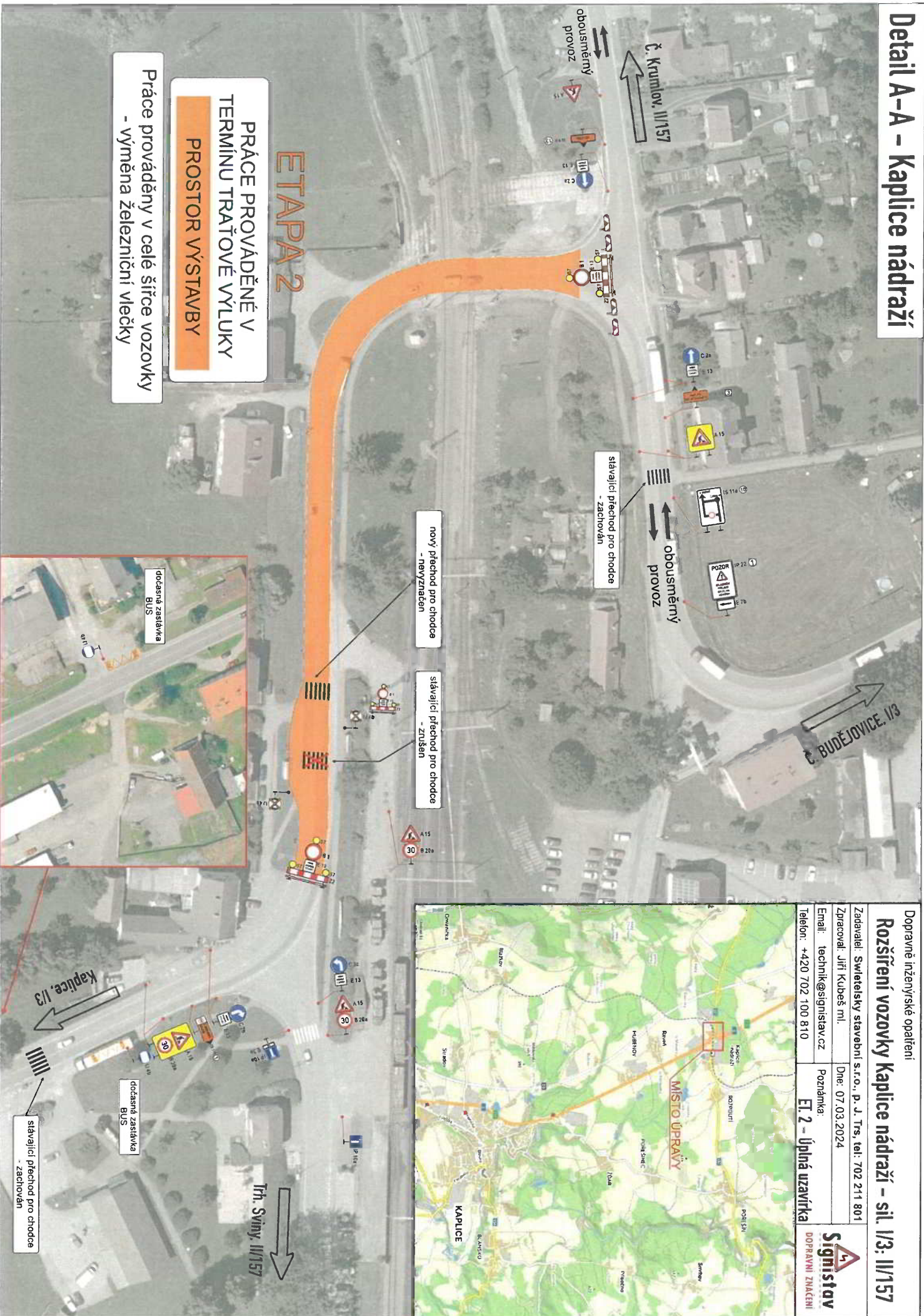


Detail A-A - Kaplice nádraží



Dopravné inženýrské opatření

Rozšíření vozovky Kaplice nádraží – sil. I/3; II/157

Zadavatel: Swietelsky stavební s.r.o., p. J. Trs, tel: 702 211 801

Zpracoval: Jiří Kubeš ml.

Dne: 07.03.2024

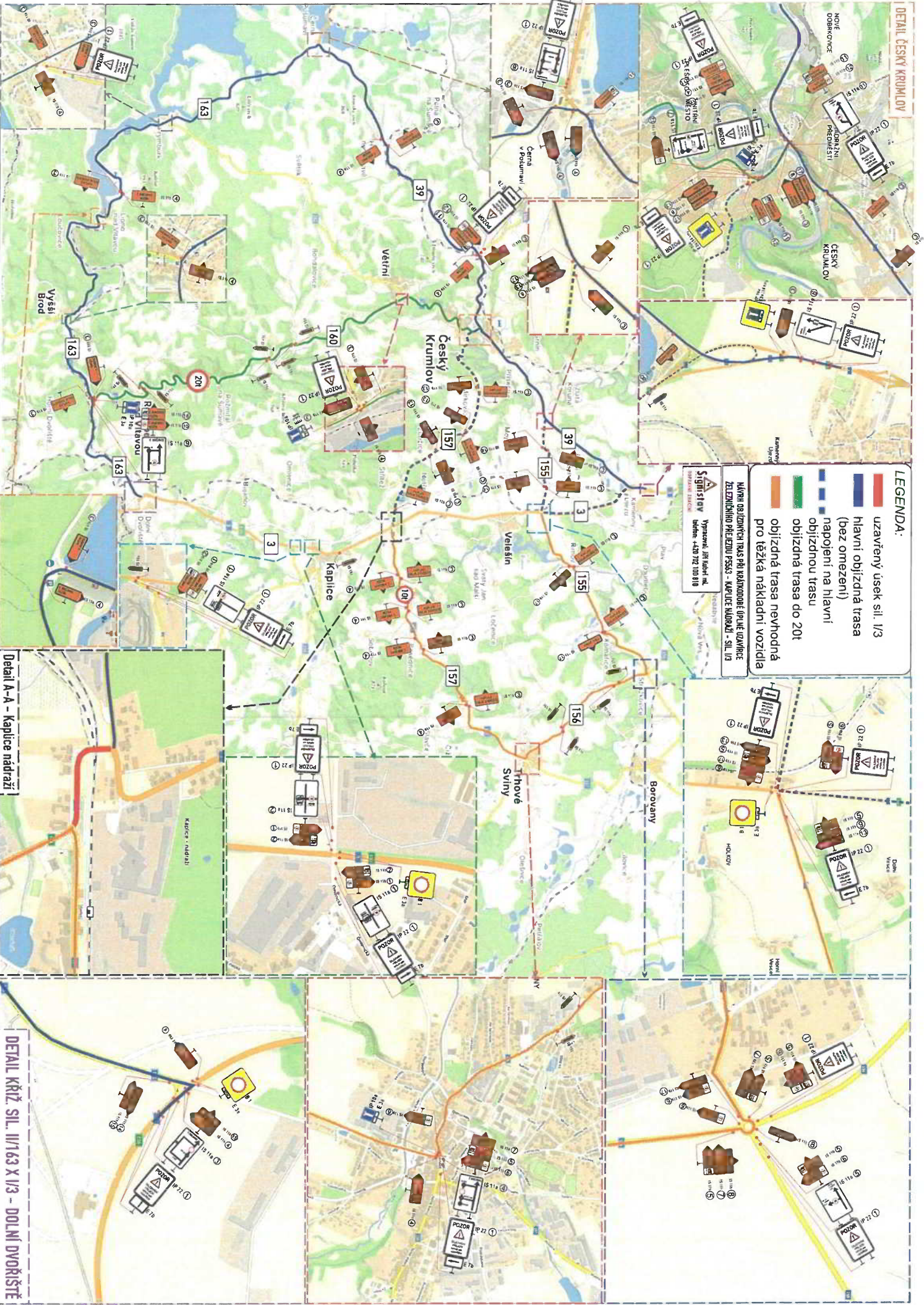
Email: technik@signistav.cz

Telefon: +420 702 100 810

Pozámka:

ET. 2 – Úplná uzavírka

Signistav
DOPRAVNÍ ZNAČENÍ



DETAIL ČESKÝ KRUMLOV

LEGENDA:

- uzavřený úsek sil. I/3
- hlavní objízdňá trasa (bez omezení)
- napojení na hlavní objízdňou trasu
- objízdňá trasa do 20t pro těžká nákladní vozidla

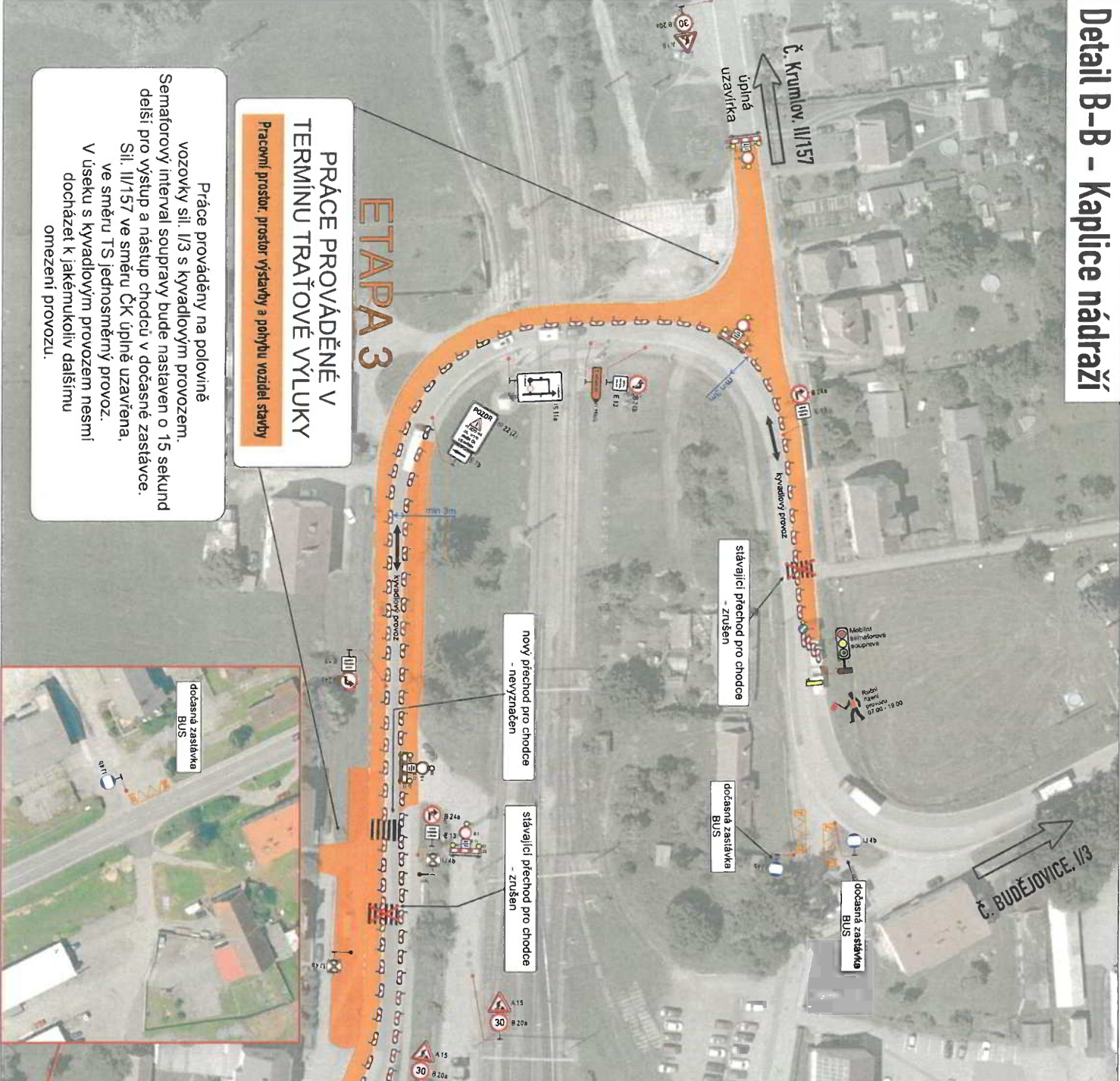
Signál stopy
 Vypozem. při nájezdu na železniční přejezd PČSS - KAPLICE NADRAŽÍ - SIL. I/3
 Výchle. - 420 702 100 818



Detail A-A - Kaplice nadraží

DETAIL KŘIŽ. SIL. II/163 X I/3 - DOLNÍ DVORIŠTĚ

Detail B-B - Kaplice nádraží



**PRÁCE PROVÁDĚNÉ V
TERMINU TRÁTOVÉ VÝLUKY**

Pracovní prostor, prostor výstavby a pohybu vozidel stavby

Práce prováděny na polovině vozovky sil. I/3 s kvadrovým provozem. Sematorový interval soupravy bude nastaven o 15 sekund delší pro výstup a nástup chodců v dočasné zastávce. Sil. II/157 ve směru ČK úplně uzavřena, ve směru TS jednosměrný provoz. V úseku s kvadrovým provozem nesmí docházet k jakémukoliv dalšímu omezení provozu.



Dopravné inženýrské opatření

Rozšíření vozovky Kaplice nádraží - sil. I/3, II/157

Zadavatel: Swierelský stavební s.r.o., p. J. Trs, tel: 702 211 801

Zpracovatel: Jiří Kubeš ml.

Dne: 07.03.2024

Email: technik@signstav.cz

Poznámka: **ET. 3**

Telefon: +420 702 100 810

stávající přechod pro chodce - zrušen

nový přechod pro chodce - nevyznačen

stávající přechod pro chodce - zrušen

stávající přechod pro chodce - zachován

stávající přechod pro chodce - zrušen

dočasná zastávka BUS

dočasná zastávka BUS

dočasná zastávka BUS

dočasná zastávka BUS

úplná uzavírka

č. Krumlov, II/157

č. BUDĚJOVICE, I/3

Kaplice, I/3

Trh. Sviny, II/157

stávající přechod pro chodce - zrušen

stávající přechod pro chodce - zrušen

stávající přechod pro chodce - zrušen

stávající přechod pro chodce - zrušen

Dopravné inženýrské opatření

Rozšíření vozovky Kaplice nádraží – sil. I/3: II/157

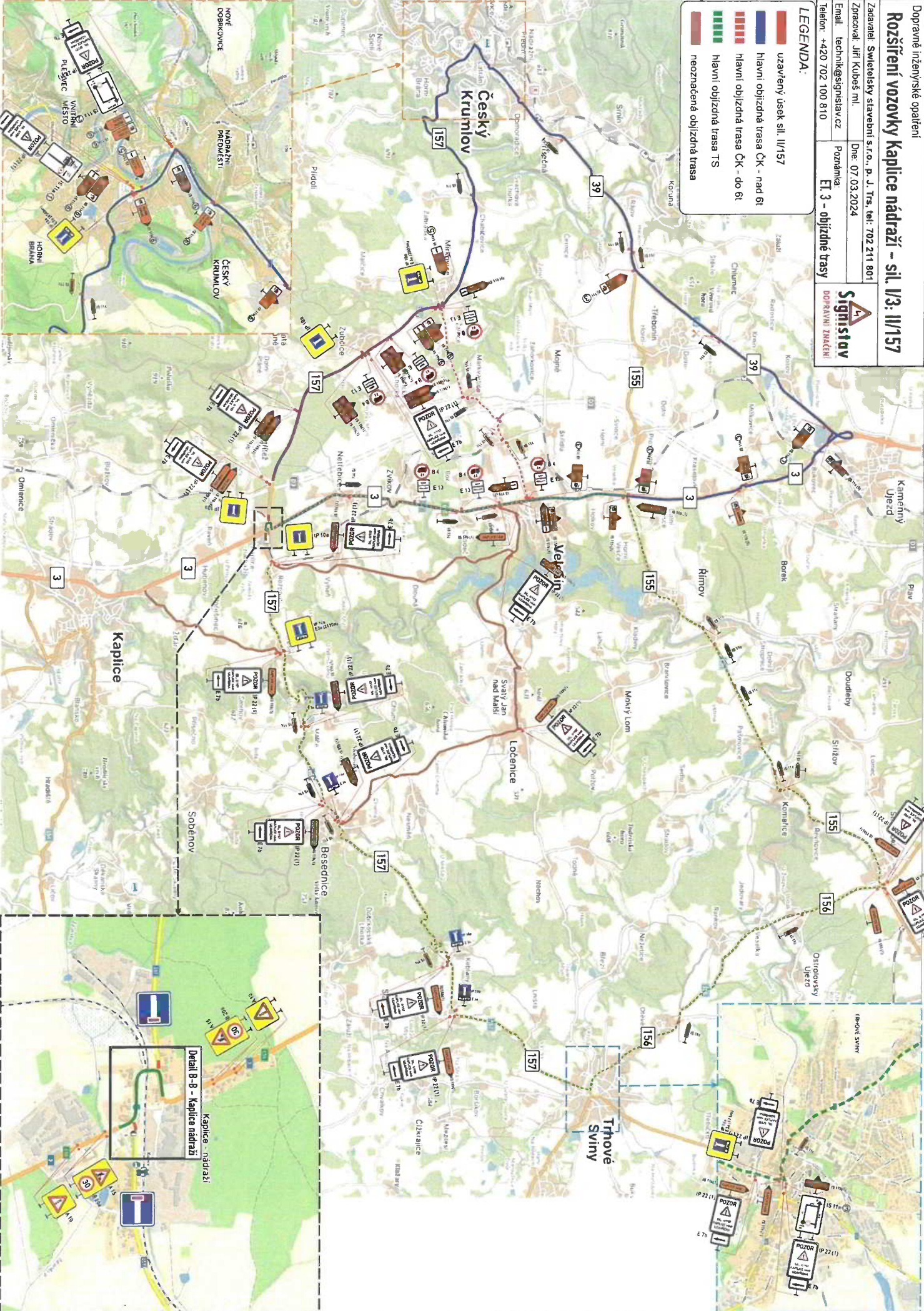
Zadavatel: Světelský stavební s.r.o., p. J. Trs, tel: 702 211 801

Zpracoval: Jiří Kubeš ml. Dne: 07.03.2024

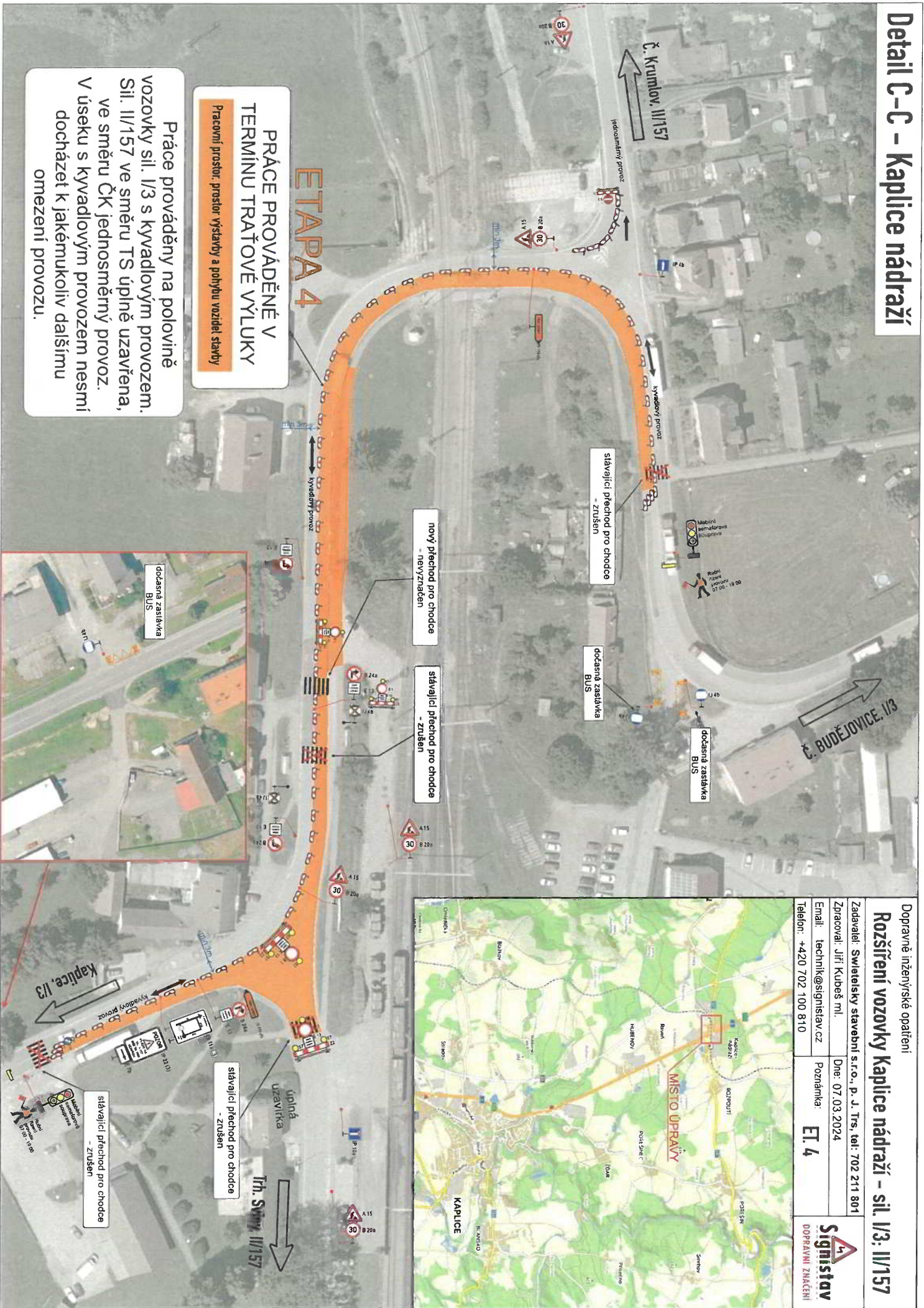
Email: technik@signstav.cz Poznámka: Et. 3 - objízdné trasy
Telefon: +420 702 100 810



- LEGENDA:**
- uzavřený úsek sil. II/157
 - hlavní objízdná trasa ČK - nad 6t
 - hlavní objízdná trasa ČK - do 6t
 - hlavní objízdná trasa TS
 - neoznačená objízdná trasa



Detail C-C - Kaplice nádraží




**PRÁCE PROVÁDĚNÉ V
TERMINU TRÁTOVÉ VÝLUKY**
Pracovní prostor: prostor výstavby a pohybu vozidel starby

Práce prováděny na polovině vozovky sil. I/3 s kyvadlovým provozem. Sil. II/157 ve směru TS úplně uzavřena, ve směru ČK jednosměrný provoz. V úseku s kyvadlovým provozem nesmí docházet k jakémukoliv dalšímu omezení provozu.

Dopravné inženýrské opatření

Rozšíření vozovky Kaplice nádraží – sil. I/3, II/157

Zadavatel: Svatelský stavební s.r.o., p. J. Trs, tel: 702 211 801	Dne: 07.03.2024	 <p>Signistav DOPRAVNÍ ZNAČENÍ</p>
Zpracovatel: Jiří Kubeš ml.	Poznámka: ET. 4	
Email: technik@signistav.cz	Telefon: +420 702 100 810	



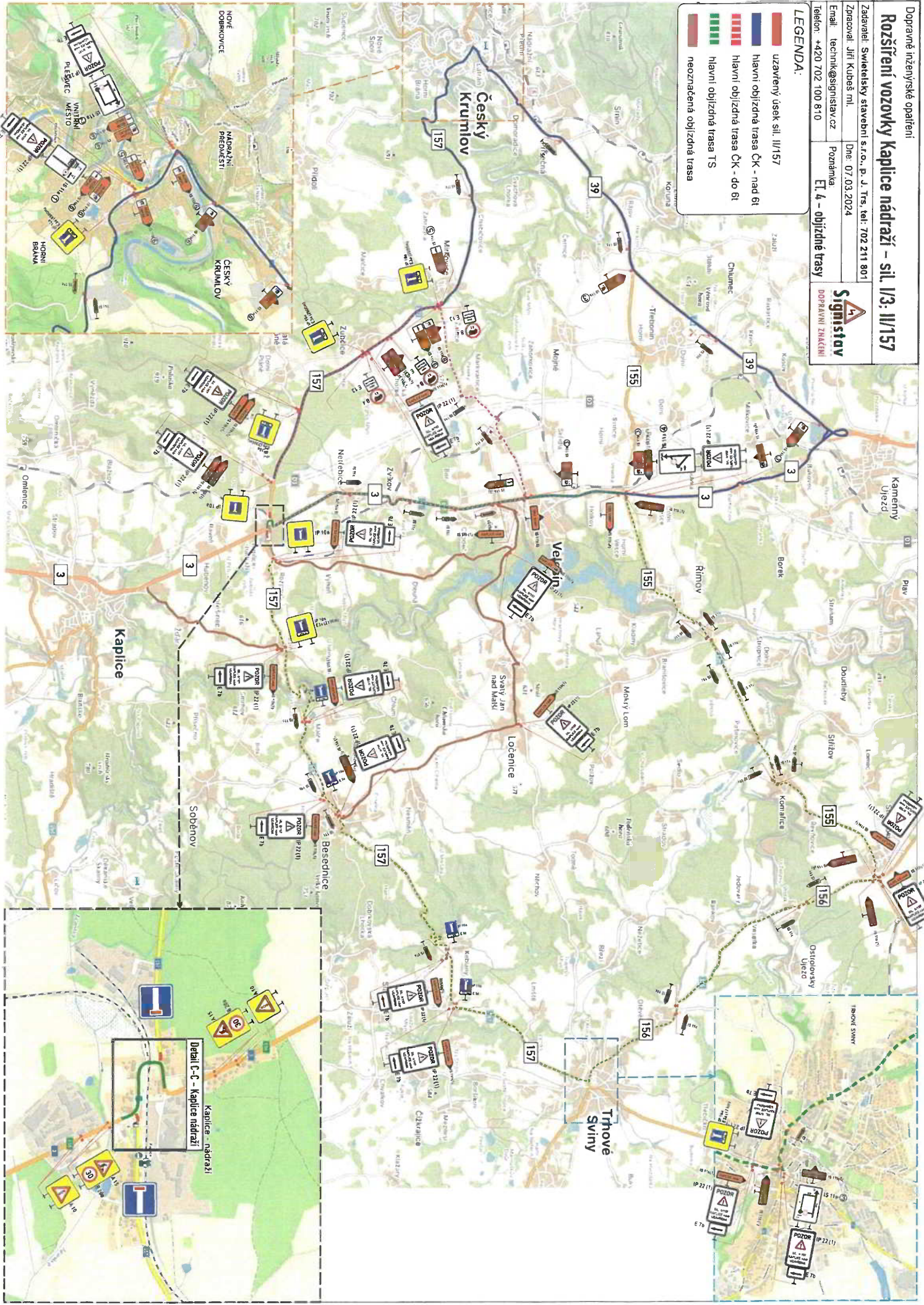
Dopravně inženýrské opatření

Rozšíření vozovky Kaplice nádraží – sil. I/3, II/157

Zadavatel: Smeletský stavební s.r.o., p. J. Trs, tel: 702 211 801
Zpracovatel: Jiří Kubeš ml, Dne: 07.03.2024
Email: technik@signstav.cz
Poznamka: ET, A – objízdné trasy



- LEGENDA:**
- uzavřený úsek sil. II/157
 - hlavní objízdná trasa ČK - nad 6t
 - hlavní objízdná trasa ČK - do 6t
 - hlavní objízdná trasa TS
 - neoznačená objízdná trasa



Detail C-C - Kaplice nádraží